

La scelta dei materiali di propagazione e la gestione razionale dell'agrumeto

Aspetti tecnici gestionali dei distretti agrumicoli nazionali: realtà a confronto
Carmelo Mennone – ALSIA Basilicata

C. Mennone

15 marzo 2021

*A.A.S.D. Pantanello
Metaponto*

ALSIA
Agenzia Lucana di Sviluppo e Innovazione in Agricoltura

Regione	2008	2018	Trend	2008	2018	Trend	2008	2018	Trend	2008	2018	Trend
	Arancio			Clementine			Mandarino			Limoni		
Sicilia	60092	53994	-10%	3478	2502	-28%	6006	4951	-18%	26579	22719	-15%
Calabria	22577	16360	-28%	16885	16070	-5%	1977	2412	22%	1393	1014	-27%
Puglia	6081	3993	-34%	4604	4955	8%	112	137	22%	271	280	3%
Basilicata	5833	3798	-35%	1700	1591	-6%	427	343	-20%	49	58	18%
Sardegna	5607	3352	-40%	942	595	-37%	747	626	-16%	589	334	-43%
Campania	1253	993	-21%	408	287	-30%	583	442	-24%	1157	1242	7%
Altre	854	437	-49%	151	92	-39%	27	27	0%	76	99	30%
Totale Specie	102297	82927	-19%	28168	26092	-7%	9879	8938	-10%	30114	25746	-15%
Totale Agrumi	172300	145559	-16%									

Scelte varietali

Impianto dell'agrumeto

Gestione del suolo

Irrigazione

Gestione agrumeto

Fertilizzazione

Potatura

Controllo Fitosanitario

Scelte varietali

Calendario di maturazione dei Navel

Ottobre	Novembre	Dicembre	Gennaio	Febbraio	Marzo	Aprile	Maggio	Giugno
Fukumoto								
	Newhall nuc. A 951 e vcr							
	Navelina vcr							
		Thomson nuc.						
		Fischer						
		Cara Cara						
			Brasiliano nuc 93					
			Washington Navel ces 3033					
				Lanelate nuc. C 2611 e vcr				
					Chislett			
						Powell		

Ottobre			Novembre			Dicembre			Gennaio			Febbraio			Marzo		
10	20	30	10	20	30	10	20	30	10	20	30	10	20	30	10	20	30
CLEMENTINE																	
Clemenrubi																	
Oronules																	
Caffin																	
Loretina																	
Spinoso																	
SRA 89																	
Corsica 2																	
Fedele																	
Esbal																	
Comune ISA																	
SRA 63																	
Clemenules																	
Rubino																	
Hernandina																	
Nour																	
Tardivo																	

Settembre			Ottobre			Novembre			Dicembre			Gennaio			Febbraio			Marzo			Aprile			Maggio		
10	20	30	10	20	30	10	20	30	10	20	30	10	20	30	10	20	30	10	20	30	10	20	30	10	20	30
Mandarino simili																										
			S. miyagawa																							
			Primosole																							
						Desiderio																				
						Etna																				
						Simeto																				
						Alkantara																				
						Camel																				
									Sirio																	
									Tacle																	
									Clara																	
												Nova														
															Afourer											
																		Mandared								
																		Mandalate								
																		Tardivo di Ciaculli								
																		Fortune								

- Satsuma e ibridi
- Ibridi
- Mandarino
- Ibridi triploidi

Ibridi e varietà irradiate

Dicembre			Gennaio			Febbraio			Marzo			Aprile			Maggio			
I dec	II dec	III dec	I dec	II dec	III dec	I dec	II dec	III dec	I dec	II dec	III dec	I dec	II dec	III dec	I dec	II dec	III dec	
Gold Nugget																		
			Moncalina Moncada															
			Nadorcott															
			Tango															
			Orri															
			Ellendale															
			Mor															
			Murta															
									Ortanique									
									Fortune									

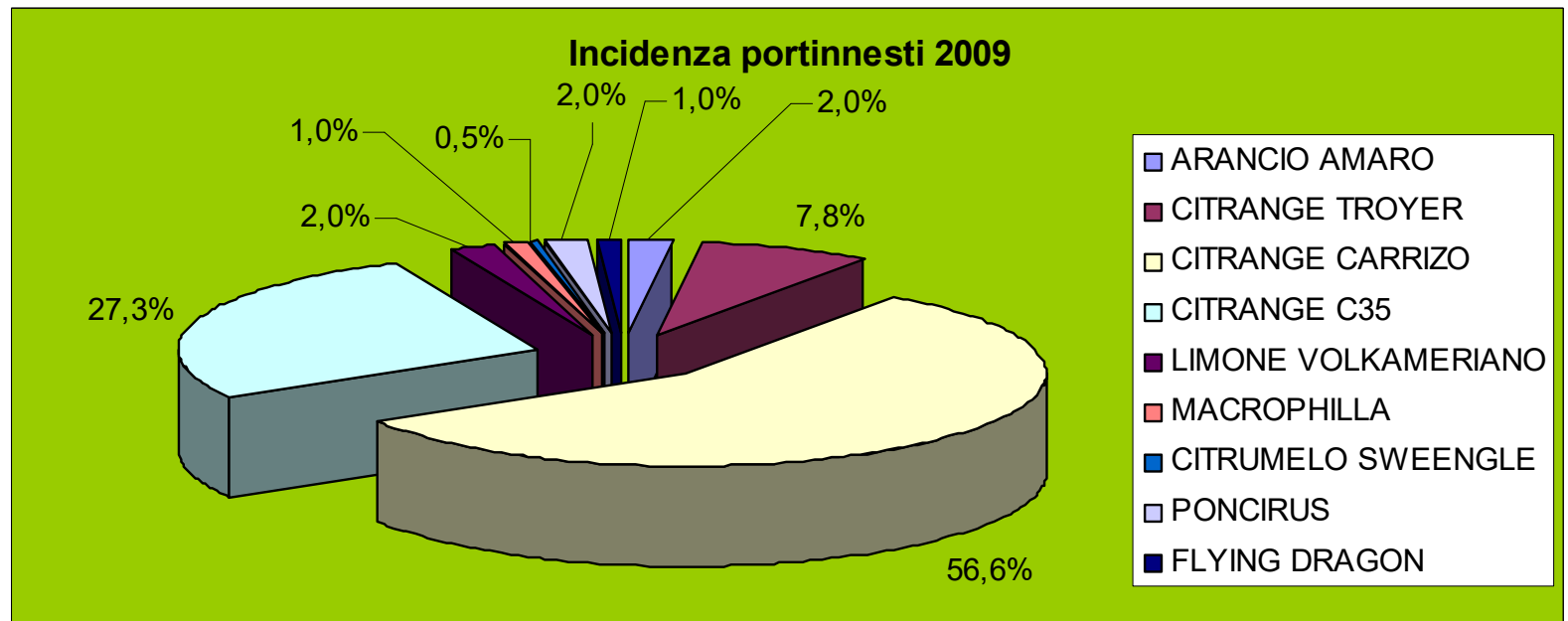
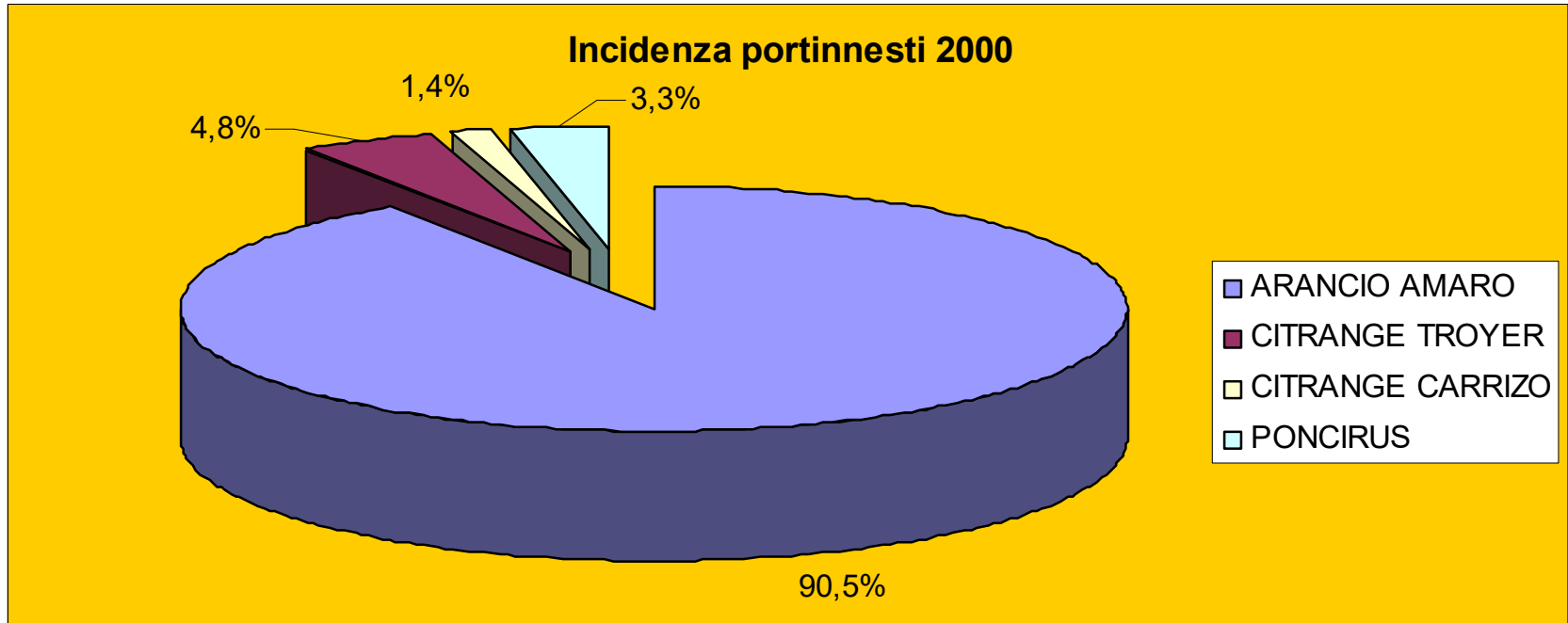
Varietà	Pianta	Epoca di raccolta	Produttività	Pezzatura	Sapore	Anni di osservazione	Problemi tecnici
Tango							Campi ancora piccoli per dare dei giudizi
Orri							Non presente in campi commerciali da verificare il comportamento

Varietà	Pianta	Epoca di raccolta	Produttività	Pezzatura	Sapore	Anni di osservazione	Problemi tecnici
L. Femminello 2KR							
F. Zagara Bianca							
F. Interdonato							
Lunario							Rifiorisce qualità dei frutti scarsa
Verna							Elevata sensibilità al Malsecco
L. Antico di Rocca							

Triploidi

Varietà	Pianta	Epoca di raccolta	Produttività	Pezzatura	Sapore	Anni di osservazione	Problemi tecnici
Sweet Sicily							Da verificare il comportamento nei diversi areali
Early Sicily							Da verificare il comportamento nei diversi areali
Tacle							Buona la pezzatura e sapore, cascola in preraccolta accentuata
Mandalate							Interessante epoca di maturazione, alternanza di produzione, colpo di sole
Mandared							Interessante epoca di maturazione, alternanza di produzione, cascola preraccolta
Yosemite Gold							Da verificare il comportamento nei diversi areali
Shasta Gold							Da verificare il comportamento nei diversi areali

Portinnesti



Comportamento a stress biotici ed abiotici dei Portinnesti Agrumi

Caratteri	Citrange carrizo	Citrumelo 4475	Citrange troyer	C 35	Forne-Alcaide 5	C. Macrophylla	Poncirus trifoliata
Pianta	Standard	Standard	Standard	Sub standard	Seminanzante	Standard	Seminanzante
Produzione	Buona	Buona	Buona	Buona	Molto buona	Molto buona	Buona
Pezzatura	3	2	3	3	3	3	3
Maturazione	4	1	4	4	4	2	4
Calcare	3	1	2	2	4	5	2
Salinità	1	3	1	1	4	4	2
Asfissia radicale	3	5	3	2	4	2	3
Siccità	3	5	3	3			3
Freddo	4	4	4	4	4	2	5
Tristeza	Tollerante	Tollerante	Tollerante	Tollerante	Resistente	Sensibile	Tollerante
Exocortite	Sensibile	Tollerante	Sensibile	Sensibile		Tollerante	Sensibile
Phytophthora	4	5	4	4	4	4	5
Legenda							
Dimensione	1	Minore		5	Maggiore		
Maturazione	1	Tardiva		5	Precoce		
Sensibilità	1	Maggiore sensib		5	Maggiore resistenza		

Impianto dell'agrumeto

Sesti d'impianto

- Specie e varietà
- Portinnesto
- Condizioni ambientali

Sesti tradizionali

5x5 e 6x4

Sesti fitti

3x4, 2x5, ecc.



Gestione del suolo

Integrata

Diserbo sulla fila

Inerbimento nell'interfila

Lavorazione primaverile

Irrigazione

Irrigazione metodi

A spruzzo

Parametri da determinare:

- Volume irriguo
- Momento dell'intervento
- Turno di adacquamento



Irriframe





A goccia





Fertilizzazione

Organica

Minerale

Interventi fogliari

Fertirrigazione

Fitoregolatori

Potatura

Manuale

Cadenza annuale

Problematica manodopera

Agevolata con forbici elettriche

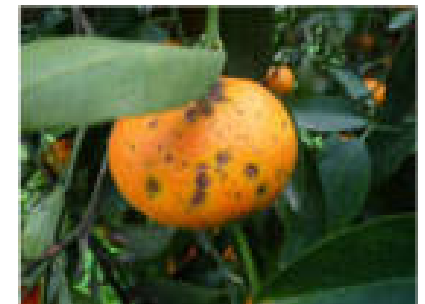
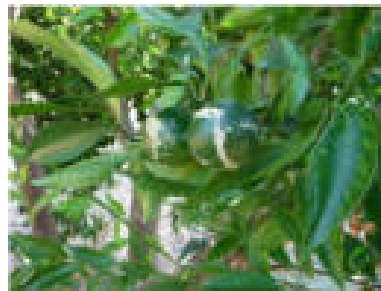
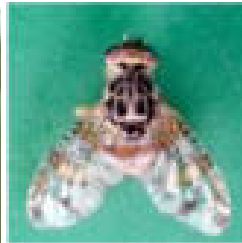
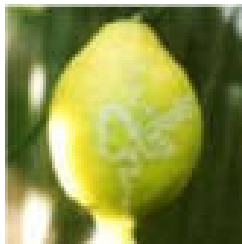
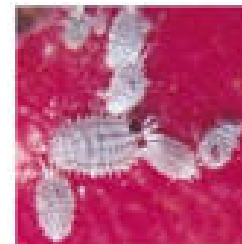
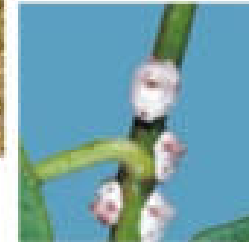
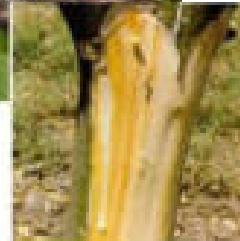
Meccanica con lame

Controllo Fitosanitario

Bilancio fitosanitario

Principali avversità degli agrumi

- **Parassitarie**
 - **Funghi**
 - **Batteri**
 - **Virus e viroidi**
 - **Fitofagi**
 - **Insetti**
 - **Acari**
- **Non parassitarie**



Bilancio fitosanitario in pillole

1) Nel 2018, 2019 e 2020 il clima non ha aiutato

2) Dialeurodidi problema emergente

**3) Della serie «a volte ritornano»:
Cotonello/*Cryptoblabes gnidiella***

4) Strategie future per il controllo

5) Fitopatie non parassitarie

Flusso gommoso degli agrumi in Basilicata

Foamy bark rot, Gommosi del Rio Grande, Gomma da ferme



Produzione di schiuma

Deperienza scarsa produzione
Eziologia non nota attribuita a
diversi agenti batterici e fungini
In Basilicata dai campioni con
sintomi sono stati isolati

Torulaspora delbruecki



**Organismi nocivi da quarantena monitorati in
Basilicata su agrumi
Dati Ufficio Fitosanitario Regione Basilicata**

Organismo nocivo	N. aziende ispezionate	Superficie ispezionata	N. campioni analizzati	Note
Aleurocanthus spp.	26	55	54	Individuato nel 2008 in due aziende - 2019: NO
Candidatus liberibacter	13	35	100*	* Campionamento effettuato su Diaphorina citri suo vettore
Phyllosticta citricarpa	26	76	110	NEGATIVI
Toxoptera citricida	28	52	113	NEGATIVI
Xanthomonas campestris	24	59	100	NEGATIVI
CTV	80	155	383	NEGATIVI

